

FUJI X-E4 KIT W. XF27MM F/2.8 WR BLACK

Artikelnummer: FUJIXE427KITB

9,596.00

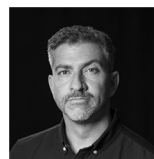
SEK ex moms

11,995.00

SEK incl moms

FUJIFILM

Product experts:



Rickard Larsson

rickard@goecker.se

0725 18 88 77

Stockholm



Daniel Nilsson

daniel@goecker.se

0733 12 13 41

Malmö

Beskrivning:

FUJIFILM X-E4

Med klassisk design som för tankarna till Fujifilms populära X100-serie kombinerat en modern insida hör nya FUJIFILM X-E4 till de mest kompakta kamerorna i X-serien. Tillsammans med den senaste sensor- och autofokustekniken av vad X-serien har att erbjuda är X-E4 den perfekta följeslagaren i alla situationer.

För alla typer av motiv

X-E4 har en bakbelyst bildsensor X-Trans CMOS 4 (26.1MP) med bl.a. fasdetekterande AF-pixlar över hela sensorytan och den tre gånger snabbare processorn X-Processor 4. Kamerans autofokus är extremt responsiv på endast 0.02 sekunder som dessutom klarar av att fokusera i näst intill helt mörka situationer ner till -7EV.

X-E4 spelar in video i 4K/30p eller höghastighetsfilmer i Full-HD upp till 240 bilder/s och med en extern inspelnings-enhet tillkopplad går det att spela in i 4:2:2 10bit. Filmsimuleringen ETERNA som snabbt har blivit populär bland videofotografer sedan introduktionen finns också tillgänglig. Filmsimuleringen är baserad på den analoga filmen ETERNA som länge varit populär inom filmfoto. Via den medföljande adaptern går det att koppla in hörlurar via kamerans USB-kontakt för medlyssning under inspelning. Zebra-mönster för kontroll av högdagrar och videoinspelning med färggraderingsprofilen F-log med möjlighet att aktivera visningsassistans finns också tillgängligt i nya FUJIFILM X-E4.

Hantering och reglage

Med en vikt på endast 364 gram samt en design inspirerad från Fujifilms populära X100-serie är X-E4 en kamera som är lätt att hantera med en hand. Topp och bottenplatta är konstruerad i magnesium som har polerats för att ge kameran ett klassiskt utseende som liknar de analoga film-kamerorna.

För att bibehålla en slimmad design har skärmen integrerats sömlöst med möjlighet att vinkla skärmen 180° framåt och ca 90° nedåt.

FUJINON X F27mm f/2,8 R WR

XF 27mm f/2,8 R WR har nu fått en vädertätad konstruktion samt möjligheten att styra bländaren via bländarringen på objektivet, och att den likt Fujifilms objektiv till GFX-serien har en låsfunktion för när bländarringen vridits till A-positionen.

Objektivet passar till flera olika typer av motiv tack vare sin snabba autofokus och mångsidiga brännvidd på 27mm (motsv. 41mm i 35mm format). Den lätta och smidiga designen (84g och 23mm långt) gör det också enkelt att ta med sig överallt.

Specifikationer:

Tillverkare	Fuji
Kategori	Mirrorless kamera
Objektivfäste	X (Fuji)
Kompatibla objektivfästen	X (Fuji)
Effektivt antal pixlar	26.1
Sensorstorlek	APS-C
Autofokus	Ja
Fokuspunkter	425
Vitbalans	Auto (WHITE PRIORITY, AUTO, AMBIENCE PRIORITY), / Custom1 - 3 / Color temperature selection (2500K - 10000K) / Preset: Fine, Shade, Fluorescent light (Daylight), Fluorescent light (Warm White), Fluorescent light (Cool White), Incandescent light, Underwater
ISO-känslighet	160 - 12 800
Slutartid	1/4 000 - 4
Serietagning (optimal)	20
Bredd	12.1
Djup	3.3
Höjd	7.3
Vikt	315
Inbyggd blyt	Nej
Blytsko	Ja
LCD-storlek	3
Touchskärm	Ja
Live view	Ja
Batteri	NP-W126S
Lagringsmedie	SDHC SDXC
Fjärrkontroll	Yes - smartphone
Format	JPEG RAW
Videoupplösning	[DCI 4K(4096 x 2160)] 29.97p/25p/24p/23.98p 200Mbps/100Mbps up to approx. 30min. [4K(3840 x 2160)] 29.97p/25p/24p/23.98p 200Mbps/100Mbps up to approx. 30min. [Full HD(2048 x 1080)] 59.94p/50p/29.97p/25p/24p/23.98p 200Mbps/100Mbps/50Mbps up to approx. 30min. [Full HD(1920 x 1080)] 59.94p/50p/29.97p/25p/24p/23.98p 200Mbps/100Mbps/50Mbps up to approx. 30min. [Full HD(1920 x 1080) High speed rec.] 240p / 200p 200Mbps(recording) up to approx. 3min. 120p / 100p 200Mbps(recording) up to approx. 6min.
Videofomat	MPEG-4, H.264
HDMI-utgång	Ja, mikro
Mikrofoningång	Ja
Hörlursutttag	Nej
USB-ingång	USB 3.2